

Демоверсия Итогового теста по физике для учащихся 8 класса

Вариант 3

1. Внутренняя энергия стального шарика изменится, если:

- а) опустить ниже с 3 этажа на 1;
- б) потерять ;
- в) поместить в морозильную камеру;
- г) изменить нельзя.

2. Каким способом больше нагревается воздух в комнате от батареи отопления?

- а) излучением;
- б) конвекцией;
- в) теплопроводностью;
- г) всеми тремя способами одинаково.

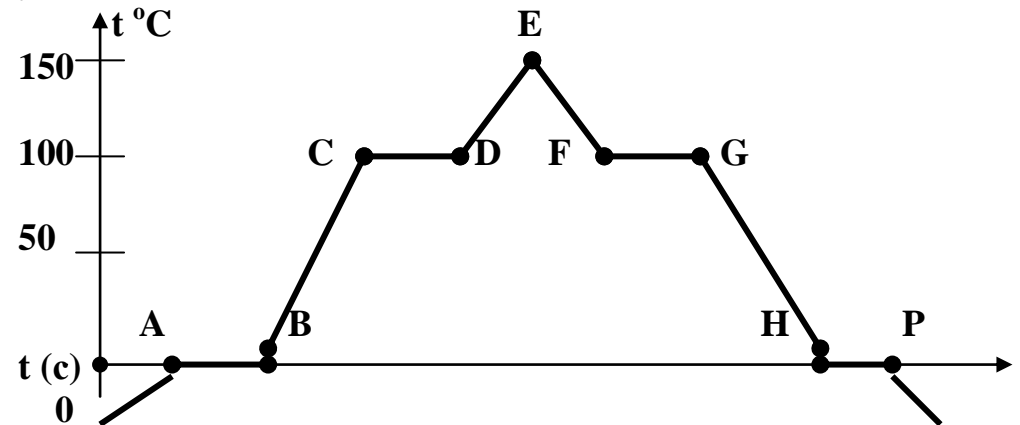
3. Какое количество теплоты выделится при охлаждении куска воды 1400 г от 20 °С до 0°С? Удельная теплоемкость воды 4200 Дж/кг•°С.

4. Лед начинает превращаться в воду. Его температура:

- а) будет увеличиваться;
- б) будет уменьшаться;
- в) не будет изменяться;
- г) сначала увеличится, затем уменьшится.

5. Какое количество воды можно довести до кипения затратив 500 г угля, если КПД процесса горения 30%, начальная температура воды 10°С? Удельная теплота сгорания дров $q=3,1 \cdot 10^7$ Дж/кг , удельная теплоемкость воды $c=4200$ Дж/кг•°С

6. На рисунке процессу парообразования соответствует участок:

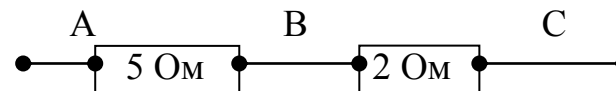


- а) BC; б) HP; в) DE; г) FG.

7. Сила тока в цепи увеличивается, если:

- а) напряжение повысится;
- б) напряжение понизится;
- в) сопротивление уменьшится;
- г) сила тока не зависит от напряжения и сопротивления.

8. Общее сопротивление участка AD:



- а) меньше 2 Ом; б) 14 Ом;
в) 12 Ом; г) больше 14 Ом.

9. Электрический кипятильник потребляет силу тока 10 А. Какое количество теплоты выделится из его спирали за 3 часа, если он включен в цепь напряжением 220 В?

10. Как изменится количество теплоты, выделившееся из проводника, если силу тока увеличить в 4 раза?

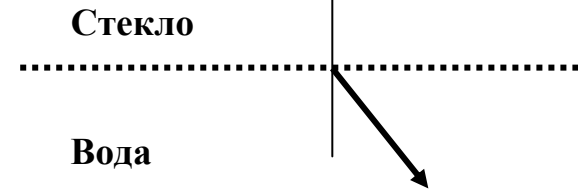
- а) увеличится в 4 раза;
б) уменьшится в 4 раза;
в) увеличится в 16 раз;
г) уменьшится в 16 раз.

11. Если заряженное тело покоится, то какое поле существует около него:

- а) электрическое;
б) магнитное;
в) магнитное и электрическое
полей нет

12. Луч, падающий на зеркальную поверхность, составляет с перпендикуляром к этой поверхности угол 30 градусов. Отраженный луч направлен под углом: а) 25°; б) 45°; в) 90°; г) 60°

13. Луч света переходит из стекла в воду. угол падения при этом:



- а) меньше угла преломления;
б) равен углу преломления;
в) больше угла преломления;
г) равен нулю.

14. Фокусное расстояние собирающей линзы равно 1 см. Оптическая сила этой линзы равна:

- а) 100 дптр;
б) 25 дптр;
в) 1 дптр;
г) 4 дптр.

15. Определите мощность тока, потребляемую второй лампой, если показания вольтметра 20 В, $R_1 = 6 \text{ Ом}$, $R_2 = 3 \text{ Ом}$, $R_3 = 25 \text{ Ом}$.

